

ラウレア通信6月号をお届けします。
5月・6月は室内で行うレクリエーションを行いました。
7月は恒例の「七夕流しそうめん」を行う予定です（7/7）。お楽しみに。



5月 オカリナボランティア



オカリナボランティアの方
ご自分で選曲し、歌詞カードを作り、
みなさんを楽しませて下さいました。
ありがとうございます。
ようこそラウレアへ。



ある日の
食事の
ひとコマ

6月 職員と一緒に歌って楽しもう！！

新人職員のO君が、趣味のギターを披露してくれました。このO君、元デイサービス職員ということもあり、レクを仕切ってくれたり物腰も柔らかで、早くも女性利用者様の注目を浴びています。



特集 カフェ・de(ド)・らん (毎月 第4水曜日)

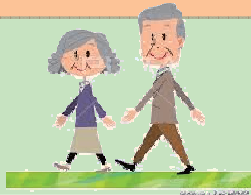
鶴ヶ峰地域ケアプラザと共催で「カフェ・de・らん」という介護者の会を毎月ラウレアで開催しています。対象はラウレアやケアプラザのご利用者家族はもちろん、地域で介護を頑張っている方なら誰でも参加できます。今は奥様を亡くした介護の先輩たちや、現在頑張っている方など、愚痴を聞いてくれたり、勉強になります。後半はウクレレボランティアNさんの演奏で、懐かしい歌で楽しいひととき。ラウレア利用者の方もここだけ参加します。そのあなた、悩んでいないで参加してみてください^^。連絡お待ちしております。

今日の話から…

長年認知症の奥様を介護してきたというH氏。
病院も介護施設もいろいろ見てきた。
当時はこういう介護者の家族の話聞ける場が
なかったが、医者の話よりも実際に体験してき
た家族の話が一番説得力がある。

いろいろ話を聞いて一同の今日の結論。
足腰が弱って、車椅子になってしまうことが
在宅介護一番のネック。

足腰を日々鍛えることが大切です。
夫婦で手をつないで散歩しましょう！！



介護の先輩の話に興味津々



いつも上手なウクレレとトークで
皆を引き込みます。



参加申し込み先 鶴ヶ峰地域ケアプラザ・ラウレア

編集後記

ラウレア管理者です。
今までラウレア通信を作ってくれていた編集長の4月異動に伴い、発行が滞ってしまったことをお詫びいたします。
質もちょっと落ちるかも…^^；
ラウレアの今を、精一杯、皆様のもとにお届けいたします。

ラウレアの理念は「その方の思いに寄り添います」というものですが、この「その方」というのは、ご利用者はもとより、家で頑張っているご家族を指します。ラウレアは介護を頑張っているご家族の応援団、私はその応援団長です。
ラウレアはこれからも地域と連携し、地域の方のボランティアをお願いしながら頑張っていきます。
今後ともラウレアをよろしくお願いいたします。(K)

ラウレア空き状況 6月末時点 登録者数 24名/(定員25名)

