



2023年3月

あいしま号

株式会社アイシマ

横浜市瀬谷区御本町9279-43

☎045-924-6811

<http://www.aishima.co.jp/>

NEWS

- # 1 障がい者グループホーム「愛の大空」滝尾所長より
2 小規模多機能施設ダリア・リリィ新規開設お知らせ

障がい者グループホーム 「愛の大空」 滝尾所長よりご挨拶です

皆様、こんにちは。

令和5年2月より開所の障がい者グループホーム「愛の大空」管理者の滝尾勝二と申します。

「愛の大空」は私どもアイシマで初の男性グループホームとなります。障がい者グループホームとしては、4つ目の施設となり、私自身も女性グループホーム「愛のくじら」も兼任させて頂いています。そこでの1年6か月ほどの経験がとても活かせると思っております。

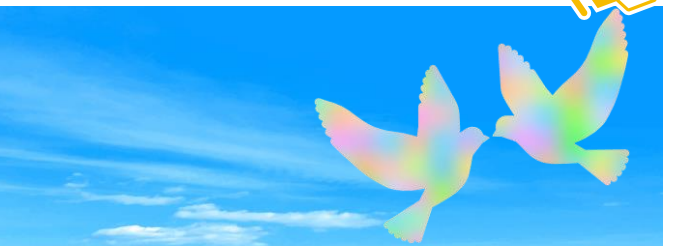


愛の大空

アイシマ入社前、生活介護事業所で8年ほど支援員をしていた経験、そして、私自身も障害当事者の親としても、障害児の次男の子育てしており、私にとって「障害」とは切っても切れない縁のような気がしています。

私自身「公私混同はしてはいけない」と心に決めてはいますが、もし息子がこのグループホームに住んでいたなら「こんな支援をされたらどう思うかな?」「どんな気持ちで過ごしているのかな?」「どんな事がしたいのか?」「何に困っているのか?」「どんな事に不安を感じているのか?」など、様々な事を考えながら支援する毎日です。

休日でも自分の息子のような気持ちで24時間心配で心配で仕方がないです。休日中、「何で休日まで仕事してるの?」と妻に言われる事もあります(笑)



ただ、おかげさまで素晴らしい支援員に恵まれ、グループホーム運営に尽力してもらっています。そんな支援員の下で、ご入居された利用者様もさぞかし幸せなのではないかと思っております。

現在、おかげさまで「愛の大空」では定員5名の全ての入居が決まっています。年齢層は養護学校卒の10代と30代の方で一般就労、就労支援B型事業所、就労移行支援事業所、生活介護事業所へ勤務、通所されています。(令和5年4月より入社が決まっている利用者様もいます。)

5名とも自立度が高く、平日はほぼ勤務、通所して休みであってもご自分で外出される事が多く、日中はグループホームに誰もいない事があります。関係機関とも連携を図り、社会生活を安全、安心した暮らしが出来るように調整させて頂いています。コロナ禍も少しずつ終息を迎えようとしているため、休日には利用者様とお出掛けしたり、イベント事などを実施していきたいと考えています。入居者全員が家族のような関係で職員、入居者様同士でお喋りしたり、買い物や散歩に出掛けたり、イベント等の企画をしたりと職員、利用者様が分け隔てなく仲良く生活を過ごせたらと思っています。

まだまだ未熟な管理者ではありますが、皆様方よりご指導ご鞭撻を頂きながら、共同生活援助事業所として運営していきたいと思っていますので何卒、お力添えを頂きましたら幸いです。

愛の大空 滝尾

小規模多機能施設 ダリア・リリィが新規開設

2023年4月に小規模多機能型居宅介護事業所として「ダリア」と「リリィ」の2施設同時開所が決定しましたので、お知らせさせていただきます。

「ダリア」は泉区中田北2-15-7

「リリィ」は泉区岡津町3199-1 に開所となります。



開所を前に3月24日(金)・3月25日(土)の2日間「ダリア」・「リリィ」内覧会を同時開催致します。少しでもご興味・ご質問等がございましたら、お気軽にお立ち寄り下さい。職員一同、お待ちしております。



- ①中田駅より徒歩8分
- ②立場駅より徒歩12分



相鉄線緑園都市駅より徒歩8分

令和5年度春季「介護初任者研修」

勉強中です

- 研修期間 6月2日～8月8日(火・金の週2日)
- 申込締切日5月22日(月)
- 費用 受講料 80,000円 テキスト代 5,000円
(アイシマ在籍の場合は受講料補助有)

🔍 詳細・申込書はホームページをご確認ください。

中華レストラン 風の音

昼/11:00～14:45
夜/17:00～21:00
(予約のお時間により閉店
時間は異なります)
■定休日/毎週水曜

テイクアウトやっています!



Instagram facebook



アイシマの日常をSNSで発信



いいね!&フォロー
お待ちしております♪

編集部後記

3月に入り花粉がづらい時期になってきました。特に悩みのスギ花粉の元のスギ人工林は日本の森林面積の18%にも及ぶそうです。そりゃつらいわけです(;^ω^)

